



FOLHA DE ESPECIFICAÇÕES

Aplicação de transmissão TRAP-HD



TRAP-HD representa uma caixa de velocidades reforçada. A variante está disponível para caixas de velocidades I-Shift e manuais. O design dos detalhes de reforço varia consoante as caixas de velocidades.

TRAP-HD para I-Shift

TRAP-HD para I-Shift AT2612D, AT2612F, ATO2612D e ATO2612F representa um sistema de mudança de velocidades reforçado.

Todas as I-Shift AT2812D, AT2812F, ATO3112D, ATO3112F, ATO3512D e ATO3512F são equipadas com um sistema de mudança de velocidades reforçado de série.

Os reforços dizem respeito a:

- Sincronizador split
- Engate estriado na engrenagem principal
- Travão da cambota

A variante TRAP-HD é adequada para veículos com níveis altos ou muito altos de variações de velocidade e/ou mudança de velocidades.

Como resultado, o Volvo FM e o Volvo FMX com caixas de velocidades I-Shift estarão disponíveis para trabalhar em condições do piso muito irregulares de Construção/Estaleiro (RC-VROUG) e/ou em topografia Muito montanhosa (T-VHILLY).

Para informações sobre condições do piso, consulte a folha de especificações relevante: RC-VROUG.

Para informações sobre classificação de topografia, consulte a folha de especificações relevante: T-VHILLY.

Utilização de TRAP-HD para I-Shift

RC-VROUG*	TRAP-HD obrigatório			TRAP-HD obrigatório
RC-ROUGH	TRAP-HD opcional			
RC-SMOOT				
	T-FLAT	T-PFLAT	T-HILLY	T-VHILLY**

*O Volvo FH e o Volvo FH16 não estão disponíveis para condições do piso muito irregulares de Construção/Estaleiro (RC-VROUG).

**O Volvo FH16 tem uma oferta muito limitada para topografia Muito montanhosa (T-VHILLY).

FOLHA DE ESPECIFICAÇÕES

Aplicação de transmissão TRAP-HD

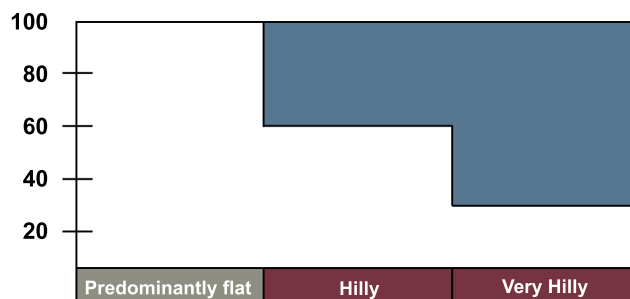
TRAP-HD para caixa de velocidades manual

A variante TRAP-HD para caixa de velocidades manual é uma caixa range em ferro nodular para trabalhos pesados utilizada em operações em que mais de 5% da condução é efectuada em regimes baixos. Destina-se a transportes que envolvam pesos brutos de conjunto elevados e operações em topografia Montanhosa (T-HILLY) e Muito montanhosa (T-VHILLY).

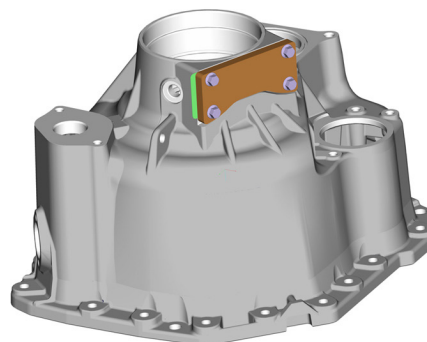
As operações típicas são minas e construção de barragens, em que normalmente é necessária refrigeração do óleo da transmissão. A caixa range está disponível em instalações de eixo traseiro com suspensão de molas 4x4, 6x4, 6x6 e 8x4 com redução nos cubos.

Para informações sobre classificação de topografia, consulte as folhas de especificações relevantes: T-HILLY e T-VHILLY.

P.B. em toneladas



Recomendação de caixa range para trabalhos pesados.



Caixa range para trabalhos pesados em ferro nodular para sistemas de direcção assistida simples e duplos.

VOLVO

Volvo Truck Corporation

www.volvotrucks.com